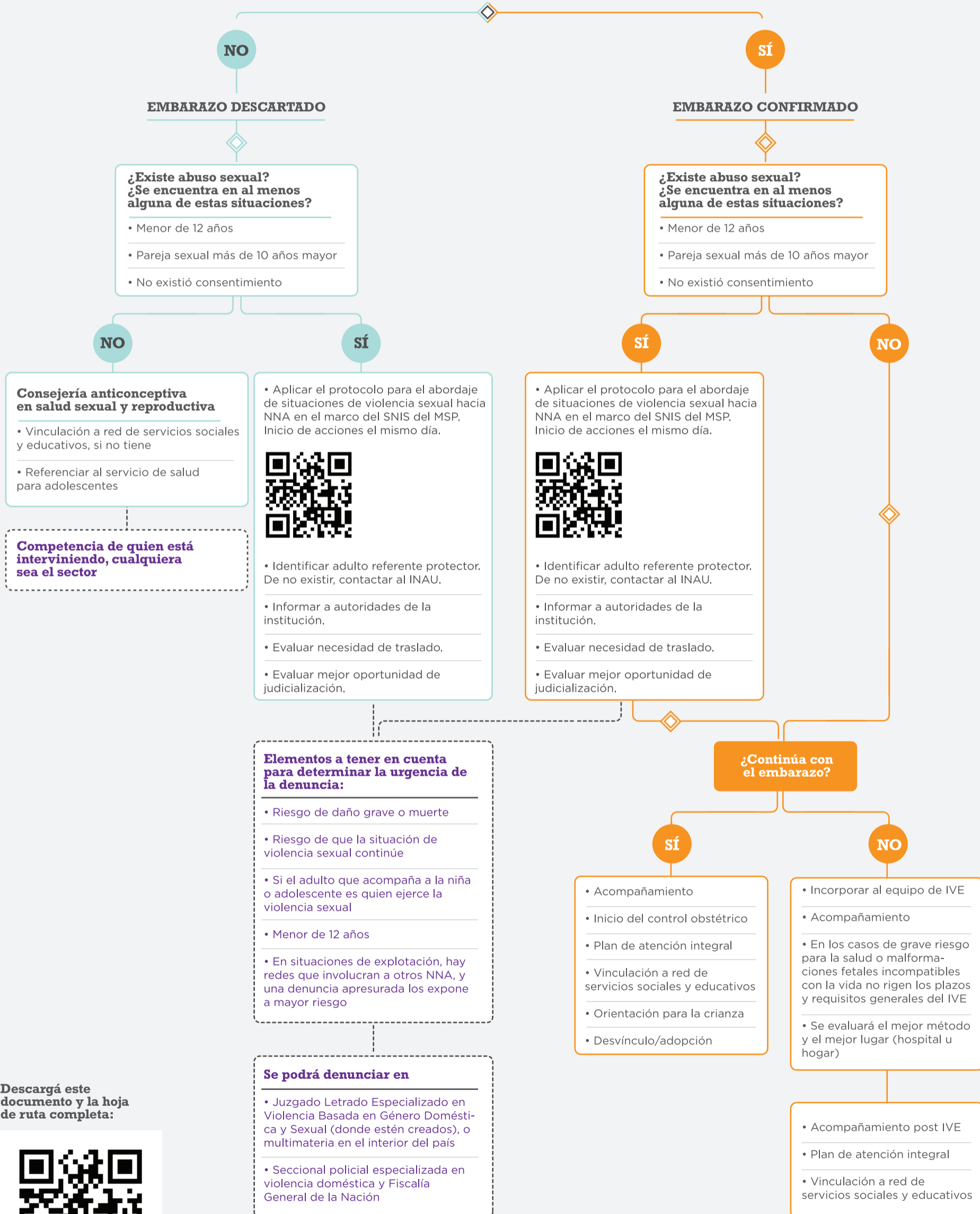


Ruta para la atención de niñas y adolescentes menores de 15 años en situación de posible embarazo

SOSPECHA DE EMBARAZO EN CENTRO DE SALUD, INSTITUCIÓN EDUCATIVA, PROGRAMA SOCIAL U OTROS

Se recomienda que a nivel institucional se definan referentes para el acompañamiento de la niña o adolescente

¿CONFIRMA EMBARAZO? EN SERVICIO DE SALUD (REFERENCIA RESPONSABLE)



ABORDAJE PSICOEMOCIONAL: Entrevistas de evaluación de la situación psicoemocional y familiar • Valoración de autonomía y riesgo • Toma de decisión

Descargá este documento y la hoja de ruta completa:



Estrategia intersectorial de prevención del embarazo no intencional en adolescentes

